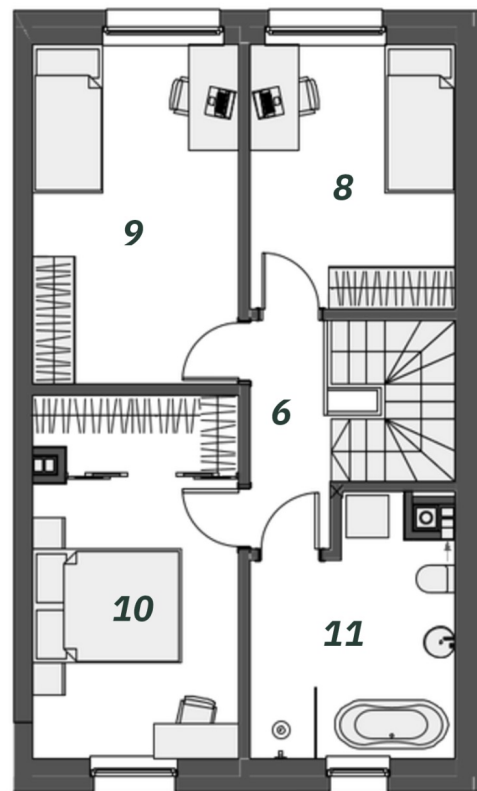


**RZUT PARTERU**



**RZUT PIĘTRA**



**PIESZYCE  
OGRODOWA**

Lp	Nr pomieszczenia	powierzchnia
1	komunikacja	4,23
2	łazienka	5,82
3	kuchnia	8,82
4	kl. schodowa	2,43
5	salon z jadalnią	34,09
6	hol	3,71
7	kl. schodowa	1,80
8	sypialnia	10,93
9	sypialnia	14,00
10	sypialnia	14,74
11	łazienka	9,20

**suma: 109,77 m**

**UWAGI**

1.Powierzchnia użytkowa domu jednorodzinnego w zabudowie bliźniaczej określona na podstawie rozporządzenia Ministra Transportu, Budownictwa i Gospodarki Morskiej z dnia 25.04.2012 r. w sprawie szczegółowego zakresu i formy projektu budowlanego [Dz.U. 2012 poz. 462] oraz przy uwzględnieniu Polskiej Normy PN-ISO 9836:1997 z późniejszymi zmianami. 2.Powierzchnie użytkowe, lokalizacje przyborów sanitarnych podano na podstawie projektu budowlanego. W toku budowy mogą wystąpić różnice w stosunku do projektu wynikające ze specyfiki prac budowlanych. 3.Aranżacja domu jednorodzinnego jest rysunkiem poglądowym i nie stanowi oferty handlowej w rozumieniu przepisów prawa cywilnego.

**PLAN OSIEDLA**



**POW. UŻYTKOWA: 109,77 m<sup>2</sup>**  
**LICZBA POKOI: 4**  
**LICZBA KONDYGNACJI: 2**  
**POW. DZIAŁKI: 250 m<sup>2</sup>**

**A2**